



# Remplacement du compteur d'eau

---

## 1. Pourquoi votre compteur est-il remplacé ?

Nous remplaçons systématiquement nos compteurs d'eau.<sup>1</sup> Cette tâche d'entretien ressort de notre responsabilité en tant qu'exploitant d'eau potable. Nous prenons donc les frais à notre charge.

## 2. La pratique

Nous nous présentons à la date convenue. Le travail de remplacement prend en principe environ une demi-heure.<sup>2</sup>

En cas de présence d'un raccordement en plomb<sup>3</sup>, nous le remplacerons plus tard en même temps que le compteur d'eau. Cela nécessite notamment de plus grands travaux et sera exécuté par un autre entrepreneur. Après constatation d'un branchement en plomb, nous vous contacterons plus tard pour fixer un nouveau rendez-vous.

### 2.1. À faire par vous-même avant exécution des travaux

Afin de pouvoir exécuter le remplacement du compteur, **celui-ci doit être facilement accessible :**

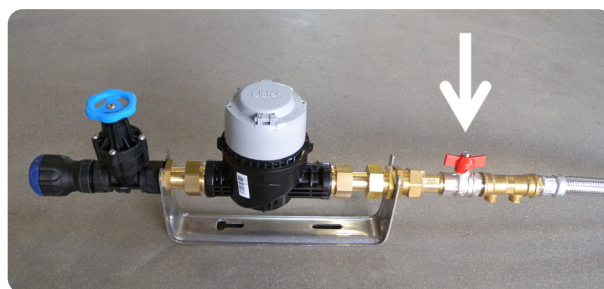
- Prenez soin que l'ancien compteur puisse être enlevé et remplacé par le nouvel exemplaire sans problèmes.
- Enlevez tout obstacle qui rend l'accès au compteur difficile (armoires, cloisons, verdure, végétation autour / au-dessus du puits ...)
- Le compteur se trouve-t-il dans un puits ? Dans ce cas, celui-ci doit être sec et propre et le couvercle doit pouvoir être enlevé et manié facilement.
- S'il y a confusion possible à cause de la présence de plusieurs unités d'habitation<sup>4</sup> (les compteurs se trouvant ensemble dans un même espace), il faut une indication claire quel compteur desservit quelle habitation.

**Prévoyez suffisamment d'eau** en seaux, bouteilles ... car l'approvisionnement d'eau est coupé pendant les travaux.

### 2.2. Pendant les travaux

**Laissez tous les robinets fermés et désactivez la machine à laver, le lave-vaisselle, le chauffe-eau ...**

Si, immédiatement après le compteur il n'y a pas de vanne principale présente qui permet de couper l'approvisionnement d'eau, l'installation interne se videra lors du remplacement.



<sup>1</sup> Nous inspectons aussi la vanne de sécurité, l'emplacement du compteur et le clapet de protection anti-retour. Ils sont remplacés si nécessaire.

<sup>2</sup> Si pour une raison quelconque le remplacement ne peut pas se faire, nous planifions un rendez-vous par après.

<sup>3</sup> Des conduites en plomb présentent dans la plupart des cas des tuyaux épais et courbés. En tapant dessus avec un objet métallique, un bruit sourd s'entend. Plus d'info : [www.farys.be/fr/remplacement-conduites-plomb](http://www.farys.be/fr/remplacement-conduites-plomb)

<sup>4</sup> Une unité d'habitation se définit comme chaque unité faisant parti d'un immeuble, destiné ou adapté à être utilisé séparément, disposant d'au moins des facilités d'habitation suivantes : un espace habitable en combinaison avec une toilette, une douche ou un bain et une cuisine ou kitchenette.

## 2.3. Après les travaux

- Des conduites vidées qui se remplissent à nouveau, peuvent donner lieu à la chute de particules pouvant causer des problèmes au niveau du chauffe-eau, de la toilette ... **Nous vous conseillons pour cette raison de laisser couler les robinets d'eau froide après finition des travaux pendant quelques minutes.**

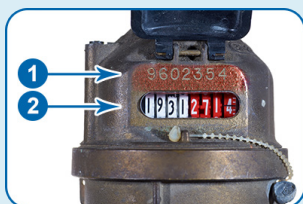


Avant de le faire, enlevez les mousseurs des robinets pour éviter qu'ils ne se bouchent. Ne rincez les toilettes qu'en dernier lieu, car elles sont sensibles à l'encrassement.

- Nous avons besoin des numéros de série et des index de l'ancien et du nouveau compteur afin de pouvoir procéder à la gestion administrative adéquate du remplacement et à la facturation correcte de votre consommation.

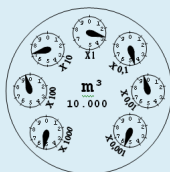
**Après finition des travaux, nous vous demandons de signer pour accord la fiche de remplacement mentionnant les index de l'ancien et du nouveau compteur.**

### Le compteur d'eau



- Numéro de série de votre compteur.
- Les chiffres noirs sur fond blanc représentant l'index. L'exemple joint affiche donc un index de '1931'.

Il existe différents types de compteur qui affichent les chiffres de l'index de manière différente. L'index est composé de quatre à sept chiffres, selon le type de compteur.



**Les compteurs à cadran sont remplacés par des exemplaires plus facilement lisibles.**

### 3. La facturation de votre consommation

La facture annuelle de consommation vous est adressée à temps fixe. Il se peut donc que vous ne la recevrez que quelques mois après le remplacement du compteur. La facture en question mentionnera les deux compteurs et leur index respectifs. Contrôlez certainement le numéro du nouveau compteur et les deux index mentionnés.

#### Possédez-vous déjà un compteur d'électricité numérique ?

Le compteur d'eau y sera raccordé afin qu'il puisse nous envoyer des données. Dans ce cas, vous n'avez plus à transmettre vos relevés de compteur chaque année. De plus, vous pouvez suivre votre consommation vous-même en détail via MyFarys.

#### Vous ne possédez pas encore de compteur d'électricité numérique ?

Dans ce cas, nous vous demanderons pour l'instant encore chaque année votre relevé de compteur. Dès qu'un compteur d'électricité numérique aura été posé, le compteur d'eau pourra y être connecté. Une fois cette connexion établie, votre compteur d'eau numérique offrira beaucoup plus de possibilités.

### 4. Pas d'accord ?

Vous contestez les données mentionnées sur votre facture? Contactez-nous dans ce cas endéans les six mois suivant la date de facturation.

#### Exemple des données mentionnées sur la facture annuelle

<b>Données relatives au compteur 4526 (4 dernier chiffres)</b>			
<u>Période de facturation</u>	<u>Index actuel</u>	<u>Dernier index</u>	<u>Consommation</u>
07/03/2017 - 14/01/2018 (313 jours)	4 010	3 825	185 m <sup>3</sup>
<b>Un employé de FARYS s'est présenté pour noter l'index de votre compteur d'eau.</b>			
<b>Données relatives au compteur 9099 (4 dernier chiffres)</b>			
<u>Période de facturation</u>	<u>Index actuel</u>	<u>Dernier index</u>	<u>Consommation</u>
15/01/2018 - 14/04/2018 (89 jours)	30	0	30 m <sup>3</sup>
<b>Vous nous avez communiqué votre index sur le site web.</b>			
Consommation totale			215 m <sup>3</sup>