


Questions?  www.farys.be/fr/releve-compteur
www.farys.be/myfarys
 078 35 35 99
lu – ve: 8h – 18h

Pannes d'eau?  078 35 35 88
24 heures / 24, 7 jours / 7

KLANTNAAM
Klantstraat 1
9000 Gent

Gent, le 25 septembre 2023

Index annuel: client numéro 10000000 - code de sécurité 1234

Cher client

Afin de rédiger votre facture annuelle d'eau, nous vous demandons de nous communiquer votre index. Vous disposez d'un délai de 21 jours dès réception de la présente lettre pour ce faire.

Comment lire votre index:

Vérifiez tout d'abord si les données ci-après sont correctes. Si ce n'est pas le cas, veuillez nous contacter par www.farys.be/fr/contactez-nous ou au numéro 078 35 35 99.

- Adresse de consommation: **Cliëntstraat 1, 9000 Gent**
- Numéro du compteur se terminant par: 1234

Notez l'index de votre compteur:


- Dernier index enregistré

6 5 3 7 , X X X X



- Index actuel

, X X X X

Comment nous communiquer votre index gratuitement:

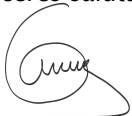
-  Naviguez vers www.farys.be/fr/form/communiquer-index ou scannez le code QR ci-dessous (votre numéro client est 10000000; votre code sécurité est 1234)



-  Naviguez vers **MyFarys** (www.farys.be/myfarys) où vous trouverez également un aperçu pratique de vos index précédents.
-  Appelez notre numéro gratuit **0800 90 211** (votre numéro de client est 10000000)

Nous vous remercions pour votre coopération.

Sincères salutations



Marleen Porto-Carrero
directeur général



Et si vous ne transmettez pas votre index ?

Si vous ne communiquez pas votre index, votre consommation d'eau sera estimée. Cette estimation se fera à l'aide de votre consommation historique. Si nous n'avons pas encore de données de consommation, nous nous baserons sur la consommation moyenne en Flandres. Pour plus d'info voir www.farys.be/fr/releve-compteur.

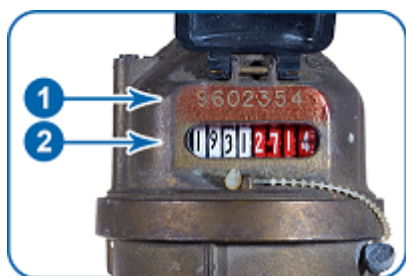
S'il s'avère plus tard que vous avez consommé plus d'eau, vous devrez payer cette consommation supplémentaire, des fois à un tarif plus élevé.

Comment éviter une facture élevée?

Évitez une facture élevée en détectant rapidement des fuites. Naviguez vers www.farys.be/fr/detecter-fuites ou demandez le dépliant au numéro 078 35 35 99.

Découvrez la façon la plus rapide pour régler vos affaires client via **MyFarys** (www.farys.be/myfarys), notre portail client online.

Comment lire l'index?



1. **Numéro du compteur:** il s'agit du numéro de série unique du compteur. Vérifiez si les 4 derniers chiffres sont les mêmes que le numéro figurant au recto de cette lettre.
2. **Index:** les chiffres noir-blanc composent l'index à nous remettre. L'index de l'exemple est donc : 1931.

Il existe différents sortes de compteurs qui affichent l'index de manière différente. L'index se compose de 4 à 7 chiffres, selon le type de compteur.

Un exemple afin de clarifier:



Possédez-vous un compteur comprenant des chiffres blancs sur fond noir suivis de chiffres blancs sur fond rouge?

Lisez l'index de gauche à droite et notez que les chiffres blancs sur fond noir. L'index de l'exemple est donc 63303.

Des doutes au sujet de l'index exact?

Recueillez les informations suivantes:

- Numéro de client
- Numéro du compteur
- Une photo claire du compteur sur laquelle le numéro du compteur et l'index sont bien lisibles.

Complétez le formulaire de contact sur le site www.farys.be/fr/contactez-nous. Vous pouvez y poser votre question et joindre une photo de votre compteur. Nous vous contacterons aussi vite que possible.